



proyecto  
**Quijote**

# ¿Cómo puedes participar en este proyecto?

- Realizando individualmente alguna **charla inspiradora, sobre tu trabajo, tus logros y tus metas.**
- Participando en alguna de nuestras **conferencias conjuntas, sobre temas trascendentales** como el emprendimiento, la creatividad, las claves del éxito o el problema de la salud mental.
- **Realizando un Show Working**, en el que podrás enseñar a los participantes una muestra de tu trabajo en directo.
- **Realizando algún Taller específico o concurso**, sobre algún tema en concreto y relacionado con tu trabajo.
- **Participando en alguno de nuestros Podcasts**, divirtiéndote con algún compañero de tu mismo o de otro sector, hablando sobre temas de actualidad, que aporten cosas al bienestar emocional.



# Y también puedes participar de estas formas...

- **Realizando excursiones o visitas guiadas a tu espacio de trabajo, a tu centro, a tu huerto, a tu entorno o a tu taller.**
- **Enviándonos una propuesta personalizada,** puedes elegir tú mismo, cómo participar en este proyecto. Todas las ideas son bienvenidas.
- **También puedes participar como Patrocinador,** realizando alguna donación puntual e independiente, por ejemplo: **Compartiendo tu espacio de trabajo para la realización de alguna actividad · Aportando ingredientes, materiales de papelería, utensilios o herramientas · o con alguna pequeña y voluntaria aportación económica, para ayudarnos a realizar nuestros talleres.**

\*Puedes elegir una o varias formas de participar, y repetir o no, las veces que quieras o puedas.



# ¿Cómo nos pondremos en marcha?

- Lo primero será **agendar contigo una cita para una primera toma de contacto** y explicarte con más detalle en qué consiste el proyecto.
- **Te haremos una pequeña entrevista y sacaremos alguna foto**, para incluirte en nuestra **lista de Referentes Reales** y mostrarte en nuestra plataforma.
- A partir de entonces, **publicaremos en nuestras redes sociales que formas parte del proyecto y que eres uno de nuestros “Referentes Reales”**, e iremos compartiendo tanto la entrevista, como las **fotografías** que tu quieras y algunas muestras de tu trabajo.
- Una vez presentado el proyecto a las entidades y comunidades educativas, **se irán realizando conjuntamente los calendarios de las diferentes actividades, charlas y talleres.**
- **Agendaremos contigo la fecha y el lugar de tu participación en nuestro proyecto**, siempre acorde a tus horarios y disponibilidad.

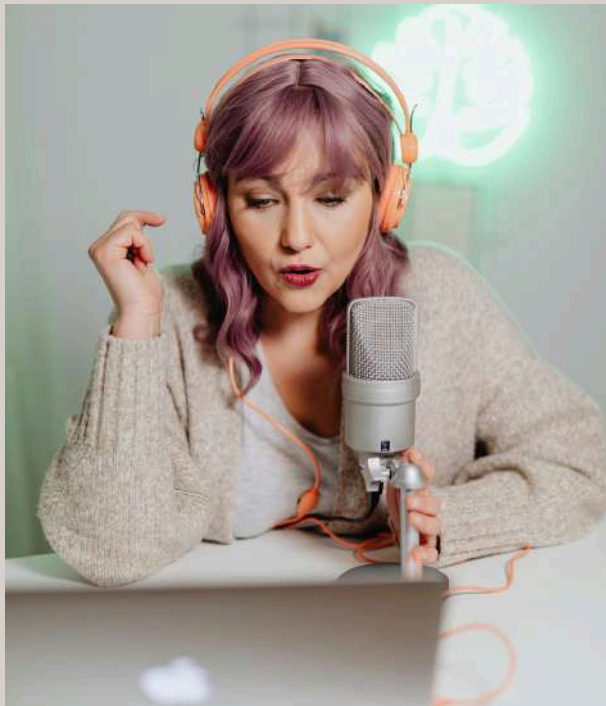


# ¿Cuántas veces tengo que participar?

No te preocupes si sólo puedes o quieres participar un día, el proyecto cuenta sólo con vuestra solidaridad, no tenéis que trabajar de manera continua.

Además, **todo el compromiso y los valores que vas a aportar en esta actividad, van a llenar los corazoncitos de los participantes, y con eso todos estamos contentos.**

Y si te gusta mucho la experiencia y quieres repetir, con la misma participación en otro centro, o de distinta manera, **estaremos encantados de tenerte entre nosotros y que sigas transmitiendo tus valores y el amor por tu trabajo a nuestras generaciones futuras, las veces que te apetezca.**



## ¿Qué ganas tú participando?

- **Sentirte mejor contigo mismo, personal y empresarialmente.**
- **El amor, respeto y admiración que recibes de los todos los participantes a los talleres, desde alumnos hasta centros educativos y otras empresas.**
- **Darle mayor visibilidad a tu trabajo, a tu marca y a los valores de tu empresa.**
- **Participar en la sociedad implantando de manera indirecta acciones de RSC en tu empresa, y los beneficios que te reportarán.**
- Que los receptores de tu participación se conviertan en **seguidores y en posibles clientes potenciales**, tanto ellos como su entorno familiar.

# ¿Qué es la RSC ó Responsabilidad Social Corporativa?

Más allá de su cometido principal, **las empresas tienen un impacto considerable sobre la comunidad** en la que operan.

Proporcionan empleo, utilizan recursos medioambientales o tienden lazos con otras empresas de la zona. Es decir, **forman parte de un ecosistema al que aportan y del que se benefician.**

Pero hay quienes consideran que el papel que desempeñan puede ir más lejos adoptando un mayor compromiso en la mejora de la vida de la comunidad o sobre el entorno, **y esto es algo que puede hacerse gracias a la responsabilidad social corporativa o empresarial (RSC o RSE).**

La RSC es la estrategia que **diseña o sigue una empresa para aportar soluciones, mejoras, ayudas y apoyos a la sociedad** a través de medidas que realiza de manera voluntaria.

**Significa proporcionar una serie de beneficios adicionales a la comunidad con el fin de fortalecer el vínculo con ella.**



# Beneficios de adoptar acciones de RSC

En un mundo donde existe un alto grado de exposición y en el que estamos condicionados por las opiniones, **construir una buena reputación exige de acciones que tengan un mayor alcance en cuanto a prestigio.**

Así pues, **la RSC se convierte en una herramienta comunicativa que refuerza la imagen de marca de las empresas.**

Las acciones de responsabilidad social corporativa, **son motivo de orgullo para las personas que trabajan en ellas y, por tanto, para la atracción y retención de talento. Pero también para inversores, proveedores, socios, clientes y la sociedad en general.**

**Mejoran la imagen de marca, constituyen una ventaja competitiva** y están mejor preparadas para relacionarse con administraciones, el resto de empresas o medios de comunicación.

La RSE se suele desarrollar en ámbitos muy diferenciados, dependiendo de los intereses de la empresa, del lugar donde operan y de **la sensibilidad frente a determinados asuntos como la infancia, la desigualdad, el medioambiente o el desarrollo comunitario de su zona**





## ¿Te apuntas al proyecto?

Ojalá tu respuesta sea un Sí, y podamos contar con tu sabiduría, tu creatividad y tu entusiasmo próximamente.

Si estás aquí es porque creemos que puedes ser todo un Referente para nuestro relevo generacional, por todas tus cualidades, por tu proyecto empresarial y vital y por lo que aportas en sociedad con tu trabajo.

Estaremos encantados de recibirte, de quedar para esa primera toma de contacto y para conocerte un poco más desde dentro.

Un abrazo grande, e independientemente de lo que decidas, gracias, muchas gracias por escucharnos.

Atentamente  
Ami.



## Contacto

**Ami Cansino**

**669 997 653**

**info@gawodesign.com**

**www.gawodesign.com**

**Coworking Talud de la Ería · Calle Virgilio Palacio 1 · Oviedo**