



proyecto
Quijote

TABLA DE CONTENIDO

NUESTRA COMPAÑÍA Queremos ser el Territorio, la Semilla y la Raiz	03	11	EL MERCADO Comunidades Educativas, Sociales y Cualquiera que nos necesite
EL OBJETIVO Una Plataforma con la Gente del Cambio	04	12	LOS DATOS Más de los que quisieramos, 640 consultas diarias en Salud Mental
LOS REFERENTES Compañeros que reman en la misma dirección	05	15	LO QUE NOS DIFERENCIA Trabajaremos desde el Futuro
LA PLATAFORMA Empezamos Soñando y acabaremos Volando	06	18	NUESTROS TALLERES Mas todos los que se vayan sumando
QUIJOTE ¿Molinos o Gigantes?	09	20	UN REFERENTE COMO TÚ El espejo donde mirarnos



DESCRIPCIÓN DE LA EMPRESA

NUESTRA COMPAÑÍA

Diseñamos Proyectos Creativos, Artísticos, de Autoconocimiento y Emprendimiento.

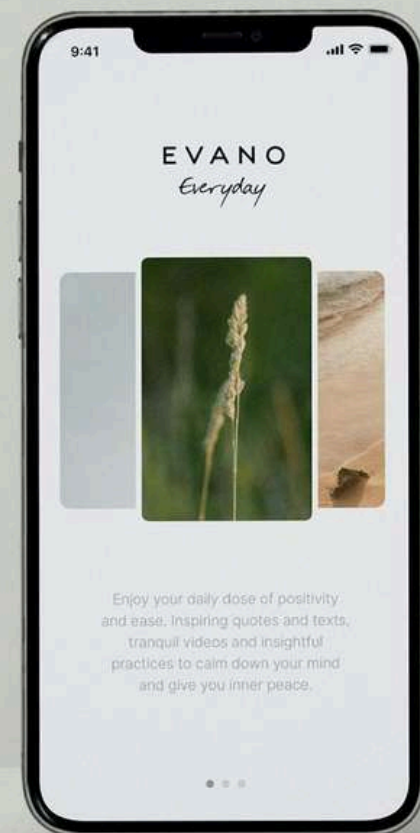
Contamos con un Grado de Música & Piano, Titulación en Diseño Gráfico y Entornos Digitales y Formación en Ocio y Tiempo Libre & en ArteTerapia.

Estamos totalmente **comprometidos con el desarrollo de la Infancia** y con el Bienestar Emocional de la Sociedad en general.

Toda nuestras actividades y el desarrollo de las mismas, siguen el curso natural de las cosas, **teniendo siempre en cuenta el respeto y el cuidado del Medio Ambiente.**

gawo
design

IDEA DE NEGOCIO



EL OBJETIVO

El objetivo de este proyecto es **crear una Plataforma Abierta para dar servicio a la Comunidad Educativa en general, y a los diferentes colectivos, en el cuidado de la Salud Mental y el Bienestar Emocional** sobre todo en la edad Infantil y Adolescente.

En esta Plataforma estarán disponibles distintos Perfiles y Referentes de la provincia de Asturias, que con su experiencia y conocimientos, **ofrecerán a los diferentes colectivos, a través de talleres y actividades, las herramientas de trabajo, los recursos y las técnicas creativas** necesarias que han utilizado en cada una de sus disciplinas para conseguir sus metas.

Trabajaremos el cuidado de la Salud Mental **con Especialistas en la Materia, tanto para la Prevención y la Detección,** dos de los factores más importantes, (cuando todavía estamos a tiempo de estabilizar las diferentes situaciones y que no lleguen a convertirse en problemas mayores) **así como en el Tratamiento de las distintas problemáticas ya consolidadas y sus derivadas consecuencias.**



IDEA DE NEGOCIO

PRINCIPALES FUNCIONES

Una de las principales funciones **será conectar con los diferentes colectivos a través de esos Referentes Reales, y motivar a nuestro relevo generacional** para que se sientan identificados, comprendidos y acompañados, y por lo tanto **sean más abiertos a esos cambios emocionales y personales, que les suelen traer conflictos internos**, como la incertidumbre, la falta de visión a medio largo plazo y las inseguridades.

Analizaremos su yo social, el modo de percibir y de sentir, las necesidades, los apegos, los mecanismos de defensa y sus habilidades, **desde una perspectiva divertida, lúdica y entusiasta.**

Los profesionales compartirán con ellos un trocito de su día a día, **les enseñarán su profesión desde dentro, les explicarán cómo llegaron hasta allí, y como afrontan los retos y las adversidades** a las que se enfrentan.

Realizaremos además, **Talleres, Charlas, Eventos & ShowWorkings, que nos darán el impulso para seguir ampliando nuestra plataforma y capacidad**, basados en técnicas creativas como la escritura, la pintura, la escultura, la danza, la música o la fotografía, además de otras disciplinas; **y las transformaremos en maravillosas herramientas de empoderamiento y resiliencia** al servicio de Centros Educativos y Colectivos en Riesgo de Exclusión Social.

proyecto **Quijote** EP. 23

Podcast

LOS SECRETOS DEL ÉXITO

La fórmula del éxito es clara: primero viene la actitud, luego lo demás. Antes de pensar en ganancias, poder o reconocimiento, es fundamental adoptar una actitud positiva y constructiva. Una vez que tengas la actitud correcta, los demás elementos del éxito seguirán de manera natural.

VIERNES 21 SEPT | LA ACTITUD, COMO HERRAMIENTA PRINCIPAL PARA CONSEGUIR NUESTRAS METAS | 13:00H

LARA MARÍN DANIEL SANCHEZ JOAQUÍN VELA

LA PLATAFORMA

En esta Plataforma estarán disponibles **contenidos interesantes para el alumnado, un contenido que les divierte, en un formato que reconocen**, que manipulan en sus momentos de Ocio y en el que se sienten cómodos.

Trabajaremos desde su visión del entorno, en el mundo que les rodea y **acercándonos al futuro sin prisa pero sin pausa.**

Queremos llegar a ellos, entrar en sus corazones y sus mentes y profundizar para dejarles huellas.

Además de los Talleres, **Tendremos Podcast** y habrá **Show Working**, en los que los emprendedores trabajarán en directo, y en los que por ejemplo: una diseñadora, pueda dibujar unas zapatillas mientras hace una conferencia; los **talleres**, además, contarán con **archivos en pdf descargables** para que los alumnos puedan utilizar en un futuro, los recursos que les ofrece el profesional.

Todo un despliegue de medios, **en los que descubrir los diferentes oficios, todas las opciones con las que pueden contar y el funcionamiento del sistema de una manera lúdica.**

REFERENTES

SIMULACIÓN DE PLATAFORMA

@QUIJOTE.PROYECTOEDUCATIVO



LARA

PINTURA CREATIVA



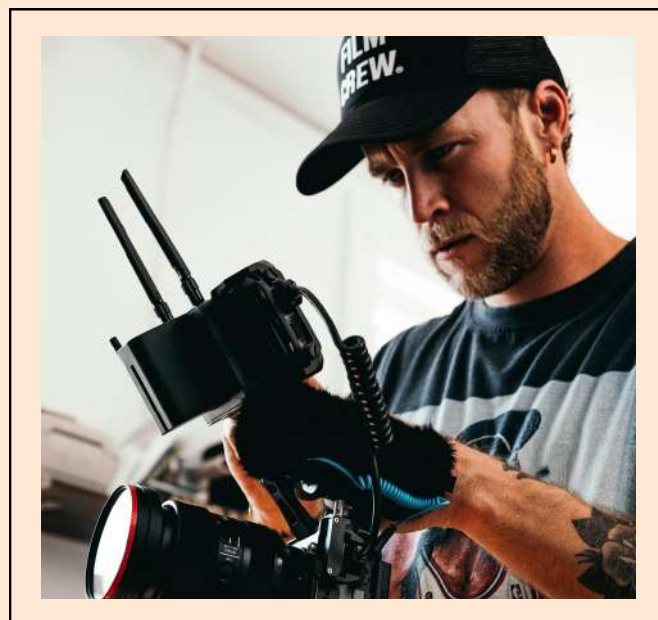
FLOR

FOTOGRAFIANDO EL MUNDO



ALICIA

DIBUJANTE



DANIEL

AUDIOVISUALES



DIANA

BAILARINA DE DANZA



JOAQUÍN

TEATRO Y COMEDIA

REFERENTES

SIMULACIÓN DE PLATAFORMA

@QUIJOTE.PROYECTOEDUCATIVO



NACHO

CHEF RESTAURANTE



ÁLVARO

HUERTO ECOLÓGICO



REBECA

ACTRIZ DE DOBLAJE



SILVIA

MODELO



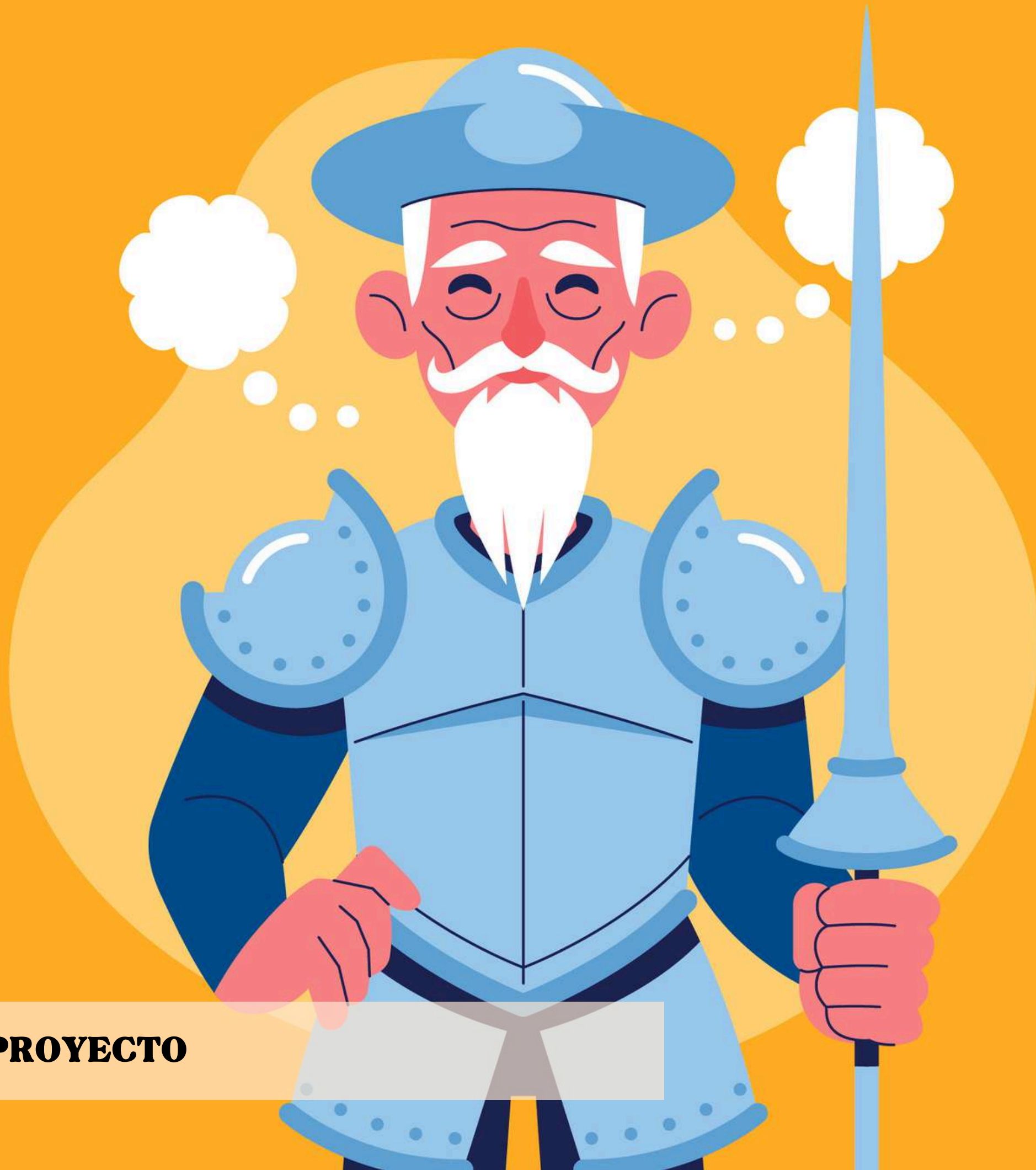
PATRICIA

JOYERÍA CREATIVA



DANIELA

PILATES Y YOGA



EL PROYECTO

QUIJOTE


¿Quién no ha confundido alguna vez en su vida molinos con gigantes?

En este proyecto tan necesario **abarcamos metafóricamente** uno de los temas más importantes de la sociedad actual, **la Salud Mental**.

En este caso, en nuestra ecuación utilizamos como personaje principal, al hidalgo Don Quijote de la Mancha, **que llegó a confundir Molinos de Viento con Gigantes**, y por ello acabó llevando a cabo una de las batallas más emblemáticas y comentadas de la literatura española.

Asociamos por tanto, a “**Don Quijote**”, como una **figura física y tangible**, y que representa en este caso, ese estado de equilibrio que debe existir entre las personas y el entorno socio-cultural que los rodea, incluyendo el bienestar emocional, psíquico y social, y que influye en cómo piensa, siente, actúa y reacciona una persona ante momentos de estrés.

Y es que, a lo largo de nuestra vida, nos damos cuenta de que no todo es lo que parece. **Que en ocasiones también podemos ver gigantes donde sólo había molinos**, que muchos de los problemas que nos acompañan, tienen solución, y si no la tienen, **nosotros tenemos el poder y la fuerza para afrontarlas de la mejor manera posible**.




mental health

EL PROYECTO

LA IMPORTANCIA DEL ACOMPañAMIENTO

Que hay personas que aparentan estar bien, pero **realmente pasan momentos o situaciones complicadas en sus vidas** y necesitamos que sean conscientes de el problema se soluciona en compañía, como la de un Sancho Panza que sea capaz de ver el problema desde nuestros ojos, que sepa ponerse en nuestro lugar y ayudarnos a afrontar esas batallas internas.

Y sobre todo, hacerles ver que ellos también **tienen ese poder de cambiar su manera de ver las cosas y las diferentes formas que tiene de afrontarlos.**



RESILIENCE BUILDING

PÚBLICO OBJETIVO

SEGMENTACIÓN DEL MERCADO

Queremos ofrecer nuestro proyecto **principalmente y como inicio, a la Comunidad Educativa y Colectivos en Riesgo de Inclusión**, aunque detallamos a continuación nuestra intención de expansión del proyecto:

- **Colegios Privados, Concertados y Públicos**
- **Universidades, Centros de Estudios Reglados y no Reglados**
- **Academias de Estudio, Idiomas y Refuerzo**
- **Ludotecas, Guarderías y Centros Infantiles**
- **Ayuntamientos, Entidades Locales y Provinciales**
- **Hospitales y Residencias**
- **Colectivos en Riesgo de Inclusión**
- **Pequeñas, Medianas y Grandes Empresas** que tengan intención de invertir en este tipo de necesidades sociales y laborales para sus trabajadores, y en las que el trabajador sea visto como lo que es, el principal valor de su empresa, y por ello, su bienestar emocional y el cuidado de su salud mental sean una prioridad.



ANÁLISIS DE MERCADO

LOS DATOS

Los datos del servicio de salud demuestran que a principios de año **las consultas en Asturias relacionadas con la salud mental llegaron casi a las 20.000 en un único mes, una media de 640 consultas diarias.**

Después de habernos reunido con **diferentes centros educativos** para que pudiesen valorar nuestra propuesta, nos han confirmado todos y cada uno de ellos, que tanto para la Consejería de Educación, como la Consejería de Salud, a nivel Provincial, el problema de Salud Mental tiene un gran impacto negativo, en este caso, dentro de las Escuelas, y que **los cuidados y el tratamiento del Bienestar Emocional se han convertido en su prioridad absoluta.**

Y aunque el problema está perfectamente identificado y definido, e intentan internamente evitar conflictos a nivel educativo, **éste trabajo sobre todo se está realizando de manera individual y en problemas muy concretos**, a través de los equipos de Orientación y Tutorías de cada Escuela.

El Factor Ambiental, en el que se engloban los aspectos emocionales de una persona y la manera de interpretar las experiencias que vive, **se encuentra sobre todo en el ambiente educativo, familiar, cultural y social que le rodea.**



ANÁLISIS DE MERCADO

BLOQUEO EN LAS SOLUCIONES

Y pese a ser un problema de gran envergadura y con consecuencias negativas a largo plazo, **no se ha implantado o no existe todavía ningún plan oficial de actuación, que englobe al conjunto educativo y sanitario o que haya funcionado y empezado a dar sus frutos.**

En la construcción de nuestra personalidad **los primeros quince años son cruciales para constituir la estructura principal y favorecer el desarrollo posterior.**

Sí que hay protocolos de actuación individuales, e intenciones de localizar y erradicar problemas como el bulling y la integración, cuando ya son un problema existente y concreto, pero no hay herramientas definidas para una educación y una formación orientada a la consecución de dichos objetivos.



COMPETENCIA

TRABAJO EN EQUIPO

Partimos de la base que **en este proyecto en concreto, ningún grupo o empresa que pueda asemejar su actividad a la nuestra, puede denominarse como competidora.**

El principal objetivo que tenemos es reducir entre todos el problema de la salud mental en nuestra sociedad, y todos los proyectos, las herramientas y las manos son pocas.

Es por ello, por lo que **trabajaremos de la mano con todas las empresas que quieran participar** en este proyecto, independientemente de su actividad.



VISIÓN Y OBJETIVOS EMPRESARIALES

NUESTRA VISIÓN

Las plataformas, las redes sociales y las páginas web, son actualmente, los nuevos espacios de interacción, en ellos creamos vínculos y nuevas relaciones en base a nuestros intereses, de forma rápida y sin apenas limitaciones físicas o geográficas.

Se calcula que en España, habrá más de 43 millones de usuarios en todas las plataformas durante el próximo año.

Éstos espacios **carecen de control y filtro, y pueden llegar a ser un arma de doble filo**, ya que la mayoría de los menores que consumen este tipo de contenido, empiezan a **distorsionar la realidad, a crearse unas expectativas de vida y de futuro erróneas**, en base a lo que ven reflejados en ellas.

Nosotros somos conscientes de que **el futuro pasa por la presencia online, y por ello queremos crear un espacio con garantías y de calidad, donde estos adolescentes puedan consumir contenido de su interés, y puedan conocer historias reales, perfiles de éxito** de personas sinceras, que se forman, trabajan, tropiezan y vuelven a levantarse para conseguir sus objetivos y que les cuenten en primera persona cómo han llegado a sus metas.

YOU ARE THE
BEST

VISIÓN Y OBJETIVOS EMPRESARIALES

OBJETIVOS

Crearemos una plataforma que sirva como consulta para alumnos y centros educativos, **que cuente con conferencias de profesionales que les ayuden a concienciar, que ofrezca seminarios, formaciones, talleres, eventos y charlas reconducir entre todos, a una sociedad adolescente de futuro incierto**, y que esas falsas expectativas que se proponen en la sociedad actual, no los lleven a la frustración personal, uno de los motivos principales de los problemas en adolescentes.

En definitiva, **queremos ser el espejo en el que se miren nuestros adolescentes, el lugar en el que buscan información para alcanzar el éxito personal y laboral**, los problemas con los que van a encontrarse por el camino, sus soluciones y la manera de gestionarlos de la forma más eficiente posible, a través de la experiencia de terceros, que ya caminaron por ese sendero.



BASE DE OPERACIONES

En los inicios **nuestra base de operaciones será en el Talud de la Ería**, al que tanto agradecemos y en el que tan cómodos nos sentimos.

Las charlas y los talleres en su mayoría se realizarán directamente en las escuelas y las diferentes ubicaciones de las empresas contratantes.

Cada uno de nuestros Referentes nos dará las indicaciones sobre los materiales que necesitan para realizar sus talleres y **nosotros haremos acopio de todos ellos para asegurar la excelencia en el servicio prestado.**

Queremos realizar la actividad de la manera más natural posible, y en los casos en los que se puedan realizar desplazamientos, **los talleres inversivos se harán en plena naturaleza.**



METODOLOGÍA

NUESTROS TALLERES

Los que impartimos nosotros mismos, estarán formados por una **Parte Teórica:**

Mediante charlas y presentaciones atractivas en la que analizaremos algunos conceptos; un breve resumen de la historia de la técnica que vamos a utilizar y qué aporta esta técnica.

Y una **Parte Práctica**

En la que **aprenderemos a utilizar la técnica en concreto como herramienta terapéutica.** Serán talleres accesibles y adaptados para participantes de todas las edades. **En las que trabajarán de manera individual y colectiva.**

Algunos Talleres de ArteTerapia

y muchos más...

Otras Técnicas

- CIANOTIPIA
- HAMA BEADS
- ESTAMPACIÓN TAPIZ
- ESCULPIR UN POEMA
- NUESTRA VIDA EN UN COLLAGE
- TALLER DE TEATRO
- CLASE DE BAILE / DANZA
- TALLER DE COCINA
- CREACIÓN DE MÁSCARA
- FOTOGRAFÍA CREATIVA
- FOTOGRAFÍA NARRATIVA
- CAJITA DE MUÑECAS
- DISEÑO DE CARTELERÍA
- AUTORRETRATO COLLAGE
- PINTURA CREATIVA EN TEXTIL
- LA MÚSICA NOS SALVA
- EL DEPORTE COMO FORMA DE VIDA

Escritura

- ESCRIBIR PARA SANAR
- ESCRITURA CREATIVA
- MICROCUENTOS
- TALLER DE POESÍA
- TALLER DE LECTURA
- DICCIONARIO EMOCIONAL

Pintura

- ACUARELA
- RECUERDO FELIZ
- AUTORRETRATO SURREALISTA
- PINTURA NAIF Ó PUNTILLISMO
- PINTANDO NUESTROS MIEDOS
- MURAL AZULEJO
- LA PINTURA COMO TERAPIA



NUESTROS PILARES

UN REFERENTE COMO TÚ

Quisiéramos contar contigo y **nos encantaría que participases en este proyecto.**

Queremos que les cuentes a todos **cómo has llegado hasta aquí**, tus aciertos y errores, **cómo elegiste el camino**, si lo sabías desde el mismo día que naciste o cambiaste radicalmente de profesión para dedicarte a lo que te apasiona.

Cuéntales un poco **tu día a día**, de qué trata tu **proyecto**, **enséñales tus herramientas**, tus trabajos y **por qué no tu territorio.**

Házles partícipes de tu actividad, **a modo de charla**, de **taller**, de **curso** o de **Show Working.**

Acércales tu cultura, tus ideas, tus recursos, tus propios referentes o **un pedacito de tu alma.**

Ellos **necesitan verdad**, **actitud**, **relacionarse**, **descubrir**, **conocer**, **experimentar**, **decidir**, **vivir** y **nuevos espejos donde mirarse.**

Te prometemos que ellos, **te devolverán con creces ese ratito con todo el amor y la admiración del mundo**

Be kind



¿Quieres ser parte del Cambio?

info@gawodesign.com

669 997 653

www.gawodesign.com